

AIGUES-MORTES

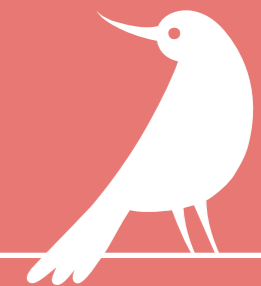
L'éléo
ante





AIGUES-MORTES

Une situation idéale



AUX PORTES DE LA PETITE CAMARGUE...

Ville littorale de la Grande Bleue, Aigues-Mortes est un **ancien village de pêcheurs** réputé, relié à la mer par le Grau-du-Roi et à Sète par le canal du Rhône. Son histoire est marquée par son **patrimoine prestigieux** suite à la fortification de la **cité médiévale** avec ses remparts et ses tours, dont la célèbre **Tour de Constance**.

À seulement 6 kilomètres de la mer, Aigues-Mortes attire chaque année de nouveaux habitants à la recherche d'un **cadre de vie calme et préservé** à 30 minutes de Montpellier

et 40 minutes de Nîmes. À proximité des **commodités et infrastructures**, la **cité camarguaise** , surnommée « **La perle de l'Occitanie** » est riche d'une économie locale grâce **aux Salins du Midi**.

Un **bol de nature** à votre porte, lovée entre **garrigue et mer**, Aigues-Mortes offre à ses habitants des panoramas exceptionnels **d'eaux roses et de camelles de sel** à perte de vue. Il fait bon flâner dans la vieille ville à la découverte de son passé, sa culture taurine, sa gastronomie, son vin et autres secrets bien gardés...



UN PATRIMOINE HISTORIQUE
riche et exceptionnel



UNE VILLE ENSOLEILLÉE
en bord de mer



DES ESPACES PROTÉGÉS
et leurs nombreux oiseaux

“

Les trois bâtiments sont disposés autour d'un vaste jardin central, totalement piéton et largement arboré, duquel partent les multiples accès aux logements, comme autant de parcours différents pour rentrer chez soi. Le long d'une coursive extérieure et de passerelles, à travers une circulation abritée desservie par des escaliers distribuant directement le palier des logements, cette diversité des accès anime le jardin et renforce son rôle au cœur du projet. Les rencontres sont alors permises et encouragées dans cet espace commun, quand l'intimité est préservée au sein des parties privatives et de leurs grandes terrasses ensoleillées. Le confort est assuré par la transparence des grands logements traversants, filtrant naturellement l'air et la lumière.

Tourre Sanchis Architectes





LA RÉSIDENCE

Une adresse en toute élégance



UN LIEU UNIQUE

Inspirée des **influences du Sud**, la résidence tient son nom de l'oiseau migrateur à la silhouette fine et à la démarche gracieuse : **l'élégante**.

Les façades aux tons clairs et épurés reflètent la lumière naturelle du **soleil**.

L'ensemble résidentiel s'articule autour d'un **jardin paysager** desservi par des cheminements extérieurs et des passerelles.

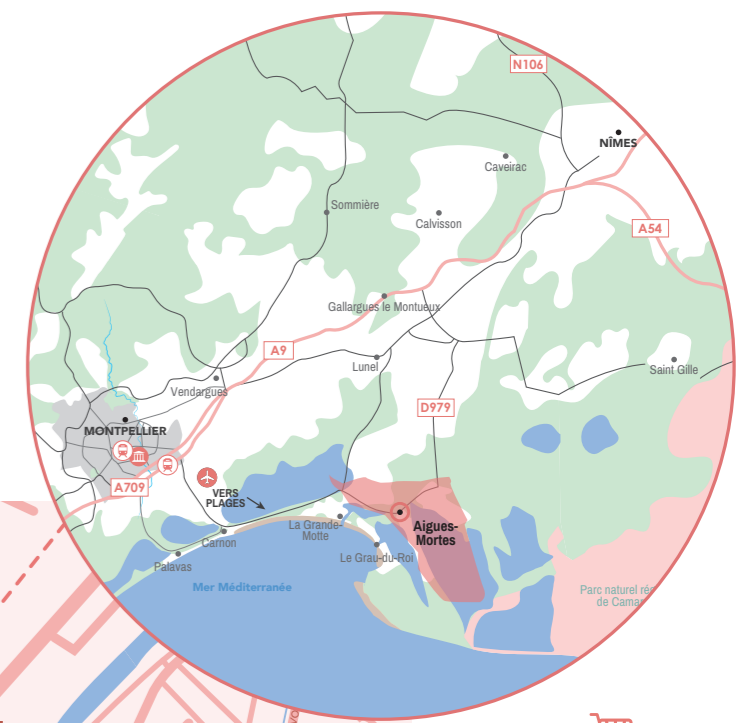
La résidence propose **31 logements du 2 au 4 pièces**.

Ici, tout est pensé pour **le confort et le bien-être** des résidents...





Proche de vous,
proche de tout...



À QUELQUES KM...

- À 30 min.* de Montpellier en voiture
- À 40 min.* de Nîmes en voiture
- À 20 min.* de Lunel en voiture
- À 15 min.* de La Grande Motte en voiture

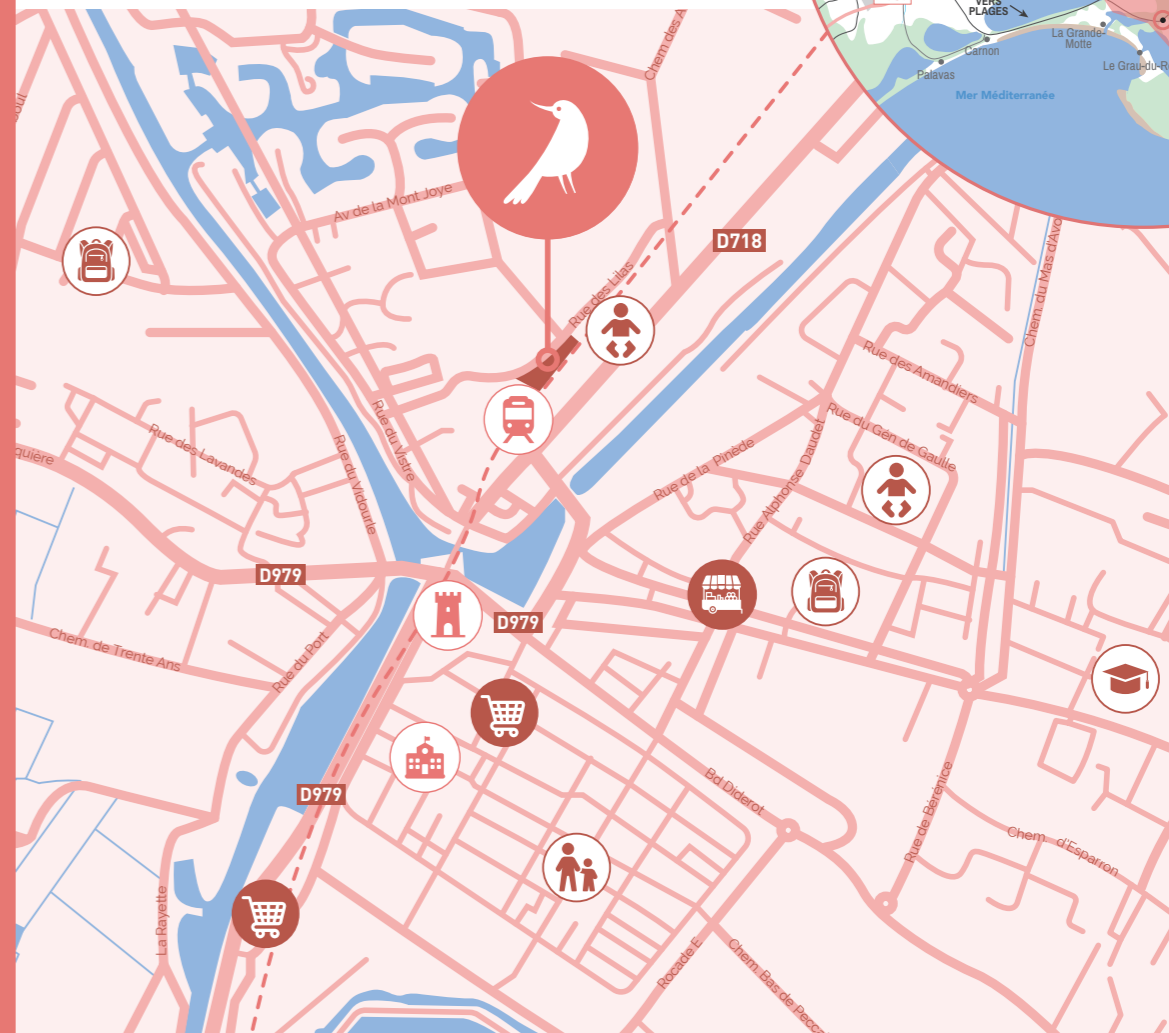
LES ACCÈS...

- À 5 min.* de la ligne 606 et 132 à pied
- À 5 min.* de la gare d'Aigues-Mortes à pied
- À 23 min.* de la gare Sud de France en voiture
- À 20 min.* de l'autoroute A9 en voiture
- À 21 min.* de l'aéroport de Montpellier en voiture
- À 38 min.* de l'aéroport de Nîmes en voiture

À PROXIMITÉ...

- À 11 min.* du centre historique à pied
- À 13 min.* du marché à pied
- À 20 min.* des plages à vélo
- À 16 min.* des étangs à vélo

*Source : google maps.



COMMERCES
à 10 min.* à pied
à 2 min.* en voiture

MICRO-CRÈCHE
à 6 min.* à pied

CRÈCHE
à 15 min.* à pied

ÉCOLE MATERNELLE
à 15 min.* à pied

ÉCOLE PRIMAIRE
à 15 min.* à pied

COLLÈGE
à 20 min.* à pied



LE DISPOSITIF

Le PSLA



LES AVANTAGES

- 01 Prix attractif
- 02 TVA réduite (5,5 % au lieu de 20 %)
- 03 Exonération de taxe foncière pendant 15 ans
- 04 Paiement à la livraison (absence d'intérêts intercalaires)
- 05 Frais de notaire réduits

LA CLÉ DE VOTRE PROJET IMMOBILIER !

Le Prêt Social de Location-Accession* (PSLA) est un dispositif mis en place pour faciliter l'accès à la propriété des ménages. Ces derniers passent par une phase locative puis, après agrément de l'État, deviennent propriétaires. **soumis à conditions de revenus*

UN DISPOSITIF SIMPLE EN 3 ÉTAPES ...

1. Vous **réservez votre logement**.
2. La résidence est livrée, **vous entrez dans votre logement neuf comme locataire accédant**.
3. Vous **devenez propriétaire** après avoir levé l'option et signé l'acte de transfert de propriété.



Filiale du
GROUPE FDI



04 67 696 696



Document à caractère publicitaire ; perspectives laissées à la libre interprétation de l'artiste et ne constituant en rien un élément contractuel, photos et illustrations non contractuelles. Perspectives : Atyph Studio. Créatis photos - Adobestock. Vue drone - Régis Domergue. Réalisation : cible publicité - Mai 2023